

Motto:” Zdrowie trzeba mieć z nie odzyskiwać”



Przepływowy jonizator wody KAS – 1000 H2 instrukcja obsługi i instalacji.

*Wyprodukowany w Polsce z komponentów importowanych z Japonii i P.R.C*



Poprawia wygląd skóry



Ułatwia sen



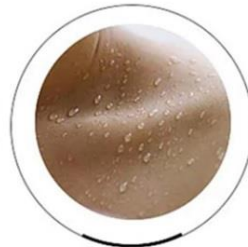
Kontroluje wagę



Spowalnia starzenie się



Reguluje pracę jelit



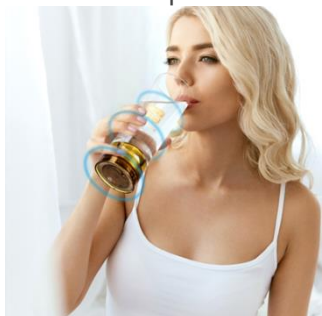
Nawilża organizm

## Generator wodoru KAS – 1000 H2 instrukcja obsługi

. Przekazujemy Państwu urządzenie do nasycańia wody wodorem, czystej i ozonowanej. Badania kliniczne i podstawowe wykazały, że wodór jest istotnym fizjologicznym czynnikiem regulacyjnym, wywierającym na komórki wpływ antyoksydacyjny i przeciwzapalny.

### Wodór jest również istotnym czynnikiem w regulacji apoptozy.

Proces apoptozy jest kluczowy w utrzymywaniu homeostazy organizmu- pomiędzy ilością komórek wytwarzanych, a tymi, które muszą ulec zniszczeniu ( komórki uszkodzone, zmutowane, zbędne). W momencie, w którym apoptoza nie może być uruchomiona, dochodzi do powstawania różnorodnych skutków ubocznych . To właśnie z zaburzeniami tego procesu, kojarzone jest wystąpienie takich chorób jak zawał serca, udar mózgu czy nawet wystąpienie AIDS. Ponadto brak apoptozy w komórce doprowadza do rozwoju nowotworów

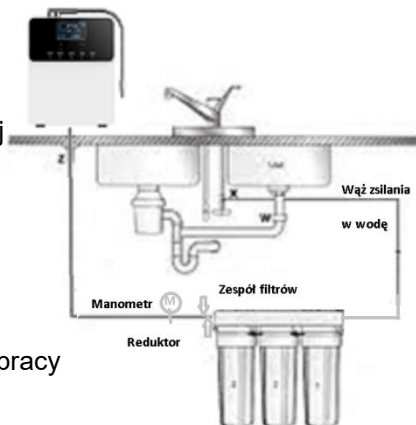


Terapeutycznie wodór podawano na różne sposoby, m.in. poprzez bezpośrednią inhalację 1 – 3%, picie wody maksymalnie nasyconej wodorem oraz poprzez kroplówki z soli fizjologicznej nasyconej wodorem. Nie ma wiele przesady w twierdzeniu, że w przyszłości wpływ wodoru na medycynę terapeutyczną i profilaktyczną będzie ogromny.

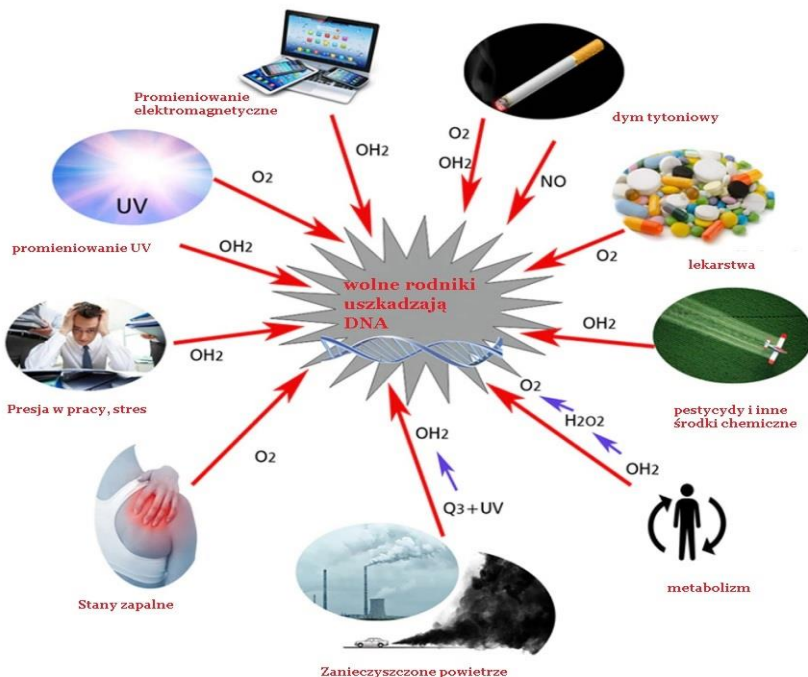
## Generator wodoru KAS-1000 H2 przeznaczony jest do nasycaania wodorem wody do picia.

Dzięki temu , że urządzenie jest przystosowane do montażu do sieci wodociągowej możesz się cieszyć nieskrępowanym i szybkim dostępem do nieograniczonej ilości żywej wody nasyconej wodorem dla siebie i swoich bliskich.

Urządzenie doskonale sprawdza się w zakładach pracy I innych miejscach publicznych.



Silne właściwości antyoksydacyjne wody nasyconej wodorem są nieocenione, gdyż czynników do powstawania wolnych rodników w naszym codziennym życiu jest wiele.



Przyczyny i źródła powstawania wolnych rodników

## **Dlaczego warto pić wodę nasyconą wodorem.**

### **POCZUJ NAJLEPSZĄ WODĘ JAKĄ KIEDYKOLWIEK PIŁAŚ/EŚ.**

Molekularny wodór został wynaleziony w badaniach naukowych, zbadano moc działania antyoksydacyjnego, oczyszczającego. Jest najbardziej skuteczny w usuwaniu wolnych rodników hydroksylowych i tlenu reaktywnego a także posiadający zdolność pomagania naszemu organizmowi produkować własne przeciwutleniacze, takie jak dizektaza ponadtlenkowa, katalaza i glutation, własny antyoksydant.

Ponieważ cząsteczka wodoru jest najmniejszą cząsteczką, która ma zdolność przenikania przez błonę komórkową do mitochondriów, a nawet poprzez barierę krew-mózg, neutralizując wolne rodniki, w których są wytwarzane. Picie bogatej w hydrat wody antyoksydacyjnej wodorowej produkowanej przez KAS-400 zapewnia codzienne dostarczanie korzystnych przeciwutleniaczy bez konieczności suplementowania. W biologii człowieka szczególne znaczenie mają wolne rodniki tlenowe powstające w żywych organizmach. Jest to rodnik ponadtlenkowy, anionrodnik ponadtlenkowy i najbardziej reaktywny rodnik hydroksylowy. Grupę tych rodników nazywamy reaktywnymi formami tlenu. Zaliczamy do niej również, nadtlenek wodoru oraz kwasy nadtlenoazotowy i podchlorawy. W każdej komórce ciała w reakcjach chemicznych uczestniczą cząsteczki tlenu, z których pewna część nie ulega pełnej redukcji, wytwarzają się wtedy wolne rodniki tlenu, z których największą reaktywność posiada rodnik hydroksylowy, który powstaje w wyniku reakcji nadtlenu wodoru z jonami miedzi lub żelaza. Źródłem reaktywnych form tlenowych są :

- komórkowe procesy oddychania,
- reakcje katalizowane przez oksydazy,
- niektóre białka np. hemoglobina czy mioglobina,
- autooksydacja związków niskocząsteczkowych np. adrenaliny,
- procesy mikrosomalnej hydroksylacji niektórych leków,
- promieniowanie jonizujące i jony metali np. miedzi.

Stres oksydacyjny w komórce wynika z silnego potencjału utleniającego nadmiaru reaktywnych form tlenu (ROS)]. Ostry stres oksydacyjny może wynikać z różnych stanów, takich jak intensywne ćwiczenia, zapalenie, niedokrwienie i uszkodzenie reperfuzyjne (I / R), krwawienie chirurgiczne i przeszczep tkanki. Przewlekły, utrzymujący się stres oksydacyjny jest ściśle związany z patogenezą wielu chorób związanych ze stylem życia, starzeniem się i rakiem. Jednak wiele przetestowanych klinicznie antyoksydantów wykazuje wysokie poziomy toksyczności, które ograniczają ich stosowanie do wąskiego zakresu dawek terapeutycznych i skutkują nieskutecznym zapobieganiem chorobom związanym ze stresem oksydacyjnym. Zatem identyfikacja skutecznych antyoksydantów o

niewielkich lub zerowych skutkach ubocznych jest bardzo ważna w leczeniu wielu chorób.

## **HISTORIA NA PIERWSZY RZUT OKA.**

Wodór molekularny  $H_2$  jest gazem o bardzo unikalnych i selektywnych działaniach antyoksydacyjnych. Działa głównie poprzez poprawę stanu redox komórki, gdy jest to potrzebne. Wodór jest najmniejszą cząsteczką we wszechświecie, dlatego jego biodostępność jest tak wielka. Jest również neutralny, dzięki czemu łatwo przenika przez każdą przestrzeń membrany w ciele. Istnieje ponad 1000 publikacji na temat wodoru cząsteczkowego, które wykazują potencjał terapeutyczny w ponad 170 różnych modelach chorób ludzi i zwierząt. Wykazano, że wodór przynosi korzyści każdemu organowi ludzkiego ciała, skutecznie łagodząc stres oksydacyjny i stan zapalny. Istnieje kilka sposobów podawania wodoru, w tym inhalacja gazowym wodorem, picie i / lub kąpiel w wodzie bogatej w wodór, dożylnie bogate w wodór wstrzyknięcie soli i hiperbaryczna terapia wodorowa

### **Jak działa molekularny wodór – badania.**

Istnieją dwie podstawowe definicje przeciwutleniaacza: 1) cząsteczka, która przekazuje elektron do reakcji rodnikowej, oraz 2) cząsteczka, która poprawia stan redoks komórki. Redox oznacza redukcję utleniania. W twoich komórkach potrzebujesz zarówno utleniania, jak i redukcji utleniania, aby wszystko działało prawidłowo.

Gdy równowaga ta zostanie zakłócona przez zbyt duże utlenianie, kończy się to stresem oksydacyjnym. Jeśli nie masz wystarczającej ilości utleniania, będziesz mieć inne poważne problemy. W wielu przypadkach uszkodzenie nie jest spowodowane nadmiarem wolnych rodników, ale raczej zaburzeniem regulacji redoks.

*„Potrzebujemy wolnych rodników”, mówi LeBaron, „a badania wykazały, że można cierpieć z powodu zbyt dużego stresu oksydacyjnego i zbyt dużego stresu redukcyjnego<sup>5</sup> (lub niewystarczającego potencjału oksydacyjnego) nie tylko w tym samym ciele lub w tym samym narządzie, ale w dokładnie to ta sama komórka. Zbyt duży stres oksydacyjny w cytozolu; niewystarczająca moc oksydacyjna w retikulum endoplazmatycznym. Wodór pomaga przywrócić wszystko do homeostazy. ”*

Tak więc, podczas gdy wodór ma działanie przeciwutleniające, działa głównie poprzez poprawę stanu redoks komórki, gdy jest to potrzebne. W rezultacie widać na przykład poprawę poziomu dysmutazy ponadtlenkowej i glutationu. Wodór nie

tylko selektywnie redukuje najbardziej toksyczne rodniki, ale może również pomóc w zapobieganiu powstawaniu nadmiaru (który staje się toksyczny) wolnych rodników. Jest to bardzo skuteczny mechanizm zapobiegawczy.

Innym sposobem jest aktywacja **ścieżki Nrf2**, gdy aktywacja jest potrzebna. Nrf2 jest czynnikiem transkrypcyjnym, który po aktywacji wchodzi do jądra komórki i wiąże się z elementem odpowiedzi antyoksydacyjnej w DNA. Następnie indukuje transkrypcję dalszych enzymów cytoprotekcyjnych, takich jak **glutation**, katalaza dysmutazy ponadtlenkowej, peroksydaza glutationowa, enzymy fazy II, oksygenaza hem-1 i wiele innych.

*Badanie : [patrzac na] **zespół metaboliczny** wykazało, że pacjenci pijący wodę wzbogaconą w wodór mieli 39-procentowy wzrost pozakomórkowej dysmutazy ponadtlenkowej. Tak, wodór ma ten efekt antyoksydacyjny, ponieważ może pomóc w regulacji szlaku Nrf2 i sprowadzić enzymy i białka cytoprotekcyjne z powrotem do poziomów, które powinny być w strefie homeostazy. ”*

### **Cykliczne spożycie ma kluczowe znaczenie dla optymalnej skuteczności.**

Co ciekawe, jedno badanie Uniwersytetu w Nagoi wykazało, że chociaż ciągle podawanie wodoru w powietrzu było nieskuteczne w zapobieganiu chorobie Parkinsona okresowa ekspozycja była skuteczna. Największe efekty uzyskano jednak przez picie wody bogatej w wodór. Czym jest cykliczna lub przerywana ekspozycja (w przeciwieństwie do ekspozycji ciągłej), która powoduje tak dużą różnicę? LeBaron wyjaśnia:

*„Wydaje się, że jest to bardziej modulator sygnału gazowego. Sposób działania modulatora sygnału wymaga jego sporadycznej ekspozycji, w przeciwnym razie uzyskuje się przyzwyczajenie lub późniejsze tłumienie sygnału. gaz... moduluje ekspresję genu, fosforylację białka i wiele czynników transkrypcyjnych, ale główne cele pozostają nieuchwytnie. ”*

Molekularny wodór wykazał również kliniczne korzyści. Zawsze potrzebne są dalsze badania, ale te są pewne przekonujące, które pokazują jego bezpieczeństwo i skuteczność.

*Badanie: badanych było 50 pacjentów z zawałem mózgu; 25 otrzymywało inhalację wodorem i 25 w grupie kontrolnej otrzymało zatwierdzony lek medyczny. Okazało się, że wodór był znacznie bardziej skuteczny niż zatwierdzony lek na wszystkich zmierzonych parametrach, bez skutków ubocznych.*

*Ponownie, powodem, dla którego jestem tak zafascynowany wodorem, jest to, że tutaj mamy cząsteczkę, która jest prosta, bezpieczna, łatwa do podawania i rzeczywiście ma naprawdę znaczący potencjał terapeutyczny. Opublikowano jeszcze jedno badanie dotyczące choroby Alzheimera. Jeśli spojrzeć na genotyp, osoby z genotypem APOE4 są podatne na chorobę Alzheimera. Kiedy przyjrzymy*

się skutkiem picia wody bogatej w wodór okazuje się, że jest ona istotnie terapeutyczna dla tej choroby. To dużo, ponieważ nie ma zatwierdzonych leków skutecznych w chorobie Alzheimera.

### **Molekularny wodór naśladuje efekty ketozy.**

Co ciekawe, nie ma dowodów na to, że jeśli masz gen *APOE4* to zachorujesz na chorobę Alzheimera, ale aby uniknąć choroby Alzheimera jedną z dróg, to okresowe picie wody bogatej w wodór na czczo może jej zapobiec' Dr Dale Bredesen rozwija to w swojej książce „Koniec choroby Alzheimera”

### **Zastosowania wodoru w cukrzycy.**

Badania kliniczne wykazały również, że wodór cząsteczkowy skutecznie zapobiega uszkodzeniu wątroby (stłuszczenie wątroby) spowodowanemu [dieta o wysokiej zawartości cukru](#) i zespołem metabolicznym. W niektórych [badaniach zespołu metabolicznego](#) poziomy glukozy u niektórych osób z upośledzoną tolerancją glukozy zostały przywrócone do normalnego zakresu, mówi LeBaron. Badania na zwierzętach sugerują, że wodór może indukować translokację GLUT4 podobnym mechanizmem jak insulina.

### **Dostępne terapie wodorowe.**

Istnieje wiele sposobów podawania wodoru. Na przykład można wdychać wodór, a do tego można kupić maszyny do inhalacji. Wymagana jest jednak ostrożność. Gaz wytwarzany na katodzie jest gazem wodorowym, ale jeśli elektrody są zanieczyszczone lub nagromadzą się minerały, a woda, z której korzystasz, zawiera chloreki, wówczas można wytworzyć gazowy chlor, który następnie wdychasz.

### **Dlatego należy unikać kupna urządzeń niewiadomego pochodzenia.**

Inne metody to picie i / lub kąpiel w wodzie bogatej w wodór. Istnieje kilka sposobów : na przykład, można go nasycać do wody dyfuzorem bąbelkowym ze zbiornika gazu wodorowego i rozpuścić go pod ciśnieniem. Po prostu pamiętaj, że jeśli zamierzasz go przechowywać, nie możesz używać plastikowych pojemników, ponieważ cząsteczki wodoru są tak małe, że rozpraszają się przez pojemnik.

Dla wyjaśnienia gaz wodorowy  $H_2$  jest po prostu dwoma związanymi ze sobą atomami wodoru. Kiedy rozpuścisz go w wodzie, nie przyłączy się do cząsteczek wody, więc nie ma ryzyka, że stworzysz jakąś inną strukturę. Istnieją również dożylnie zastrzyki soli fizjologicznej bogatej w wodór i hiperbaryczna terapia wodorowa, opracowane w Japonii. Źródło

<https://articles.mercola.com/sites/articles/archive/2018/10/21/molecular-hydrogen-benefits.aspx>

## Opakowanie zawiera:



Przeptywowy jonizator wody KAS-1000 H2 z kablem sieciowym



Wężyk do połączenia filtrów z jonizatorem



Zespół filtrów z manometrem i reduktorem



Wąż do podłączenia do sieci wodociągowej



Klucz do wymiany filtrów



Komplet do zawieszania



Pilot zdalnego sterowania



## 1. Cechy główne:

Przepływowy jonizator wody KAS-1000H2 powstał w kooperacji producenta chińskiego, japońskiego i firmy PUT KAS i służy do wytwarzania wody nasyconej wodorem nadaje się do różnych warunków jakości wody i zasilania na całym świecie. Wyposażona jest w dynamiczny wyświetlacz LCD i pojemnościowy panel dotykowy, posiada nowoczesny wygląd.

- 1.1 Kolorowy ekran LCD o przekątnej 3,5 cala z dużą czcionką
- 1.2 Przepływowy jonizator wody KAS-1000H2 jest łatwy w użyciu
- 1.3 Przepływowy jonizator wody KAS-1000H2 podaje w czasie rzeczywistym dane o natężeniu przepływu, temperaturze wody wyjściowej, pH i ORP, pomagając użytkownikom w pracy i prawidłowo wybierając funkcję, której potrzebują do monitorowania
- 1.4 Przepływowy jonizator wody KAS-1000H2 jest wyposażony w wydajny system zasilania, dzięki czemu ma niskie rozpraszanie mocy i wysoką sprawność. Jonizacja następuje przy małym prądzie dlatego woda utrzymuje stabilne parametry. Przekłada się to na wysokie ujemne ORP wody. Urządzenie przejdzie w tryb oszczędzania energii, gdy jest w trybie gotowości. bardzo przyjazne dla środowiska.
- 1.5 Przepływowy jonizator wody KAS-1000H2 wykorzystuje technologię dotykową CDC przez to obsługa jest prosta tylko jednym dotknięciem i użyciem pilota dzięki czemu natychmiast uzyskujemy nastawione parametry wody a Twoje życie jest łatwiejsze i zdrowsze.
- 1.6 Moduł mikrokomputerowy urządzenia steruje procesem elektrolizy, dzięki czemu jest odpowiedni dla różnych jakości wody. Dostępny TDS to 1-800 ppb, np. woda oczyszczona, pierwotna woda pitna, itd.
- 1.7 Woda dostarczana do urządzenia przechodzi precyzyjny proces oczyszczania na filtrach wstępnych oraz wbudowanym filtrze. Na ekranie LCD urządzenie pokazuje stan filtrów w czasie rzeczywistym.
- 1.8 Przepływowy jonizator wody KAS-1000H2 poprawia jakość wody i poprawia bezpieczeństwo eliminując wszelkie zanieczyszczenia oraz bakterie.
- 1.9 Funkcja automatycznego czyszczenia elektrody zapobiega osadzaniu się kamienia w częściach generatora.
- 1.10 Importowany z Japonii generator i wąż odpływowy nigdy nie rdzewieje Jest wystarczająco wytrzymały, aby użytkownicy mogli zmienić pozycję wypływu.
- 1.11 Wbudowany system ochrony przed przegrzaniem zapobiega przedostawaniu się do środka przegrzanej wody, chroniąc bezpieczeństwo urządzenia.
- 1.12 Brak wody odpadowej ( w standardowych jonizatorach woda odpadowa to 50 % a w odwróconej osmozie 75%). Z wylotu wody wypływa tylko niewielka ilość wody kondensacyjnej (zaleca się instalację rury spustowej wody kondensacyjnej)

## 2. Parametry techniczne i specyfikacja:

- 2.1 Zasilanie AC 110 / 220V 50-60HZ
- 2.2 Pobór mocy - Zakres mocy elektrolizy 0-200W ; tryb gotowości 3,5 W Przy opcji z podgrzewaczem 2000 W

- 2.3 Ciśnienie robocze wejściowe 0,1 do 0,3 MPa
- 2.4 Minimalny przepływ 0,6 l / min
- 2.5 Twardość wody 1 do 800ppb TDS
- 2.6 Optymalne natężenie przepływu 1-2L / min.
- 2.7 Idealne natężenie przepływu 0,6 l / min.
- 2.8 Ciągły czas elektrolizy max 60 minut
- 2.9 Wydajność na filtrach 6000L
- 2.10 Wydajność wbudowanego filtra 6000 l
- 2.11 Tryby pracy - woda nasycona wodorem 3 poziomy, woda nasycona ozonem, woda obojętna.
- 2.12 Elektrody z powłoką tytanową
- 2.13 Wymiary płyt - 93,5 mm \* 53,5 mm
- 2.14 Ilość płyt elektrod 2
- 2.15 Nasycenie wodorem 200-1750 ppb
- 2.16 Zakres pH 6,0-9,0
- 2.17 Zakres ORP - 500-750
- 2.18 Maksymalna temperatura pracy 65° C
- 2.19 Maksymalna temperatura dopływu 45 ° C
- 2.20 Waga bez filtrów 2,5 kg
- 2.21 Wymiary 330 mm 245 mm \* 130 mm
- 2.22 Certyfikaty : CE, FCC FDA SGS

### 3. Opis panelu operacyjnego

- 3.1 Cleaning -czyszczenie
- 3.2 Power - Zasilanie
- 3.3 Hydrogen water 3 -Woda nasycona wodorem
- 3.4 Hydrogen water 2 -Woda nasycona wodorem
- 3.5 Hydrogen water 1 –Woda nasycona wodorem
- 3.6 Pruiified woter - Woda obojętna, czysta bez jonizacji
- 3.7 Oxygen water – Woda nasycona ozonem.



Mamy do dyspozycji trzy wody wodorowe użytkownicy mogą wybierać wodę o różnym stężeniu wodoru 800 ppb, 1200 ppb oraz maksymalne ppb w zależności od przepływu i parametrów wejściowych. Wodę obojętną używamy do popijania leków lub przygotowania mleka z proszku. Woda ta jest czystą wodą bez żadnej elektrolizy Woda nasycona ozonem może być wykorzystana do celów sanitarnych, kosmetycznych i dezynfekcyjnych.

Gdy całkowite zużycie wody osiągnie ustaloną objętość, ikona zaświeci się, a użytkownik powinni nacisnąć napis czyszczenia, „Cleaning” aby wyczyścić elektrody. W trybie gotowości naciśnij „napis Cleaning „czyszczenie” przez 4 sekundy, możesz zresetować pojemność filtra.

#### 4. Opis wyświetlacza.

- 4.1 1200 ppb – poziom nasycenia w ppb
- 4.2 OPR – poziom potencjału REDOX w mV
- 4.3 pH – poziom kwasowości lub zasadowości
- 4.4 Flow – aktualny przepływ wody
- 4.5 Temp. Temperatura wody
- 4.6 Filter aktualna ilość litrów pozostała do procesu czyszczenia.
- 4.7 L – niska koncentracja wodoru, M- średnia koncentracja wodoru, H – wysoka koncentracja wodoru.
- 4.8 Symbol wodoru
- 4.9 Symbol ozonu
- 4.10 Symbol czystej wody
- 4.11 Symbol czyszczenia



#### 5. Zasada działania.

Przepływowy jonizator wody KAS-1000H2 poddaje elektrolizie wspólną wodę w celu zmiany jej pH i ORP. Podczas procesu elektrolizy wytwarzane są  $O_3$  i  $H_2$ . W naturalnych warunkach żadna reakcja chemiczna nie może zwiększyć energii pomiędzy atomami, więc wody nie można rozłożyć na O i H w warunkach naturalnych. Ale jeśli katoda i anoda zostaną umieszczone w wodzie i zostanie zastosowany prąd elektryczny, zgodnie z prawem Faradaya nastąpi zjawisko elektrolizy. Zwykle stosuje się anody z platyny lub innego metalu szlachetnego z grupy platyny, która nie są rozpuszczalne. Reakcja redoks między katodą a anodą jest następująca:

$2H_2O + 2e^- \rightarrow 2OH^- + H_2$  powstaje woda nasycona wodorem

Z redukcja E0-0-0,0591 pH

$HO_2H + \frac{1}{2} O_2 + 2e^-$  powstaje ozon i woda o podatności na utlenianie

Z redukcja E0-1.228-0,0591 pH .

Pomiędzy dwoma biegunami umieszczono porowatą półprzepuszczalną membranę, która ogranicza przepływ wody. Jest to jonowa półprzepuszczalna membrana, która pozwala anionom i kationom przejść selektywnie, w ten sposób uzyskujemy wodę ozonową z właściwościami utleniającymi z anody i wodę o wysokim stężeniu wodoru z redukcją z katody.

## 6. Instalacja .

### Potrzebne narzędzia:



Najlepszym sposobem zainstalowania przepływowego jonizatora wody KAS-1000H2 do wody wodorowej jest montaż na ścianie. Jeśli chcesz postawić na blacie, użyj miejsca, w którym przepływowy jonizator wody KAS-1000H2 nie będzie narażony na działanie wody rozbryzkowej. Jeśli specjalne wymagania instalacyjne użytkownika są sprzeczne z normalnym użytkowaniem i konserwacją urządzenia użytkownik powinien poinformować personel instalacyjny o tych powodach.

Urządzenie przygotowane jest do samodzielnego montażu  
Wykonaj następujące kroki:

Przed zakupem prosiliśmy aby był zainstalowany zawór w wyjściem  $\frac{3}{4}$  cala na zimnej wodzie oraz gniazdo zasilające sieciowe z bolcem uziemiającym.

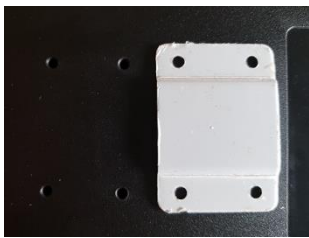
**Urządzenia jest przed dostawą sprawdzanie pod ciśnieniem wody i testowane są wszystkie funkcje uważaj ponieważ przy rozpakowaniu może się pojawić niewielka ilość wody.**

Wyjmij urządzenia z opakowania powinieneś mieć: ( zobacz strona 4)

Ustal miejsce do wywiercenia otworów, które będzie wygodne do wymiany filtra w przyszłości. Zaznacz, otwory powinny być wypoziomowane względem siebie. Jeśli gładka powierzchnia na kafelkach uniemożliwia wiercenie spróbuj najpierw zarysować miejsce wiercenia. Aby uniknąć uszkodzenia **płytek nie stosuj wiertarki udarowej.**



Po wywierceniu otworów włóż do nich kołki rozporowe i przykręć uchwyt długą częścią do góry.



Do obudowy urządzenia przykręć drugą część uchwytu. Do przykręcania użyj wkrętaka ręcznego by nie uszkodzić gwintów w plastikowej obudowie urządzenia.



Wywierć otwór w blacie o średnicy 7 mm do przełożenia wężyka zasilającego w wodę urządzenie.

Powieś urządzenie, przeciągnij wężyk przez blat pod zlewozmywak.



Podłącz kabel zasilający do urządzenia.



Ustaw zespół filtrów pod zlewozmywakiem tak abyś miał możliwość regulacji ciśnienia na reduktorze i widział manometr. Podłącz wężyk z urządzenia na wyjście do zespołu filtrów.

Podłącz zespół filtrów do zaworu zasilającego system w wodę.

Odkręć wodę na zaworze i odkręć zawór wyjściowy na zespole filtrów.

Ustaw ciśnienie na manometrze ( ujściu całego powietrza z systemu) na wartość 0,2 MPa. GOTOWE. Teraz już możesz korzystać z dobroci urządzenia.

## 7. Funkcja czyszczenia. (Cleaning)

Gdy zaświeci się ikona Cleaning „czyszczenia”, włącz pilota i dotknij napis Cleaning „Czyszczenie”, następnie ikona czyszczenie zacznie migać i rozpocznie się muzyka. Trwa przez 1 minutę, a następnie maszyna automatycznie przejdzie do funkcji wody nasyconej wodorem.

## 8. Ostrzeżenia

- 8.1 Przed użyciem przepływowego jonizatora wody KAS-1000H2 należy uważnie przeczytać instrukcję i poniższe elementy oraz używać jej w odpowiedni sposób w przeciwnym razie urządzenie może zostać uszkodzone lub mieć negatywny wpływ na zdrowie, nie należy używać mętnej wody zanieczyszczonej w metale ciężkie.
- 8.2 Jako zasilanie w wodę używać tylko wody sprawdzonej.
- 8.3 W przypadku stosowania wody ze studni lub innych indywidualnych ujęć należy zbadać wodę czy nie zawiera metali ciężkich.
- 8.4 Nie podłączaj urządzenia z podgrzewaczem wody i nie zasilaj gorącą wodą powyżej 45 ° C.
- 8.5 Unikaj wysokiej temperatury i bezpośredniego światła słonecznego.
- 8.6 Nie należy myć korpusu urządzenia bezpośrednio wodą. Do czyszczenia korpusu urządzenia **nie używaj lotnego rozpuszczalnika**. Wytrzyj go lekko miękką ściereczką lub szmatką z mydłem.
- 8.7 Nie używaj naczyń aluminiowych lub miedzianych jako pojemników z wodą zjonizowaną. W przeciwnym razie pojemniki będą rdzewieć lub zmieniać kolor.
- 8.8 System filtrów wymieniaj w odpowiednim czasie, gdy nastąpi ich zużycie.
- 8.9 Proszę nie demontować części urządzenia, proszę nie podłączać, nie zginać ani nie zaginać rury odpływowej.
- 8.10 Czasami skropliny wypływają z wylotu gazu. Rurka ma pozwolić wodzie kondensacyjnej wypłynąć w określone miejsce
- 8.11 Przed każdym pierwszym użyciem danego dnia woda powinna wypłynąć z wylewki przez ok. 10 sekund aby usunąć starą wodę, która pozostaje w środku przez noc.
- 8.12 Każdego wieczora po zakończeniu używania urządzenia należy przez 5 sekund przepłukać generator czystą wodą wybierając opcję „Purified water”, aby zapobiec tworzeniu się kamienia.

8.13 Proszę jak najszybciej wypić wodę z wodorem

**8.14 Woda nasycona ozonem jest niezdatna do spożycia**

8.15 Proszę wyciągnij wtyczkę z gniazda sieciowego , gdy maszyna nie będzie używana przez dłuższy czas.

## 9. Rozwiązywanie problemów przewodnik.

Problem 1: Lampka zasilania nie świeci się lub nie jest wyświetlana na ekranie LCD  
Rozwiązanie: Sprawdź, czy zasilanie jest normalne i czy wtyczka została prawidłowo podłączona (jeśli nie, podłącz ponownie). Sprawdź, czy jest zasilanie.

Problem 2: Urządzenie emituje sygnał dźwiękowy ostrzegawczy

Rozwiązanie: Gdy urządzenie emituje sygnał ostrzegawczy, należy obserwować sygnał wyświetlany na ekranie LCD. Jeśli „H1 jest wyświetlany, oznacza to, że temperatura wody wynosi ponad 45 C.

Problem 3: Przyciski, panel sterowania nie działa po ich dotknięciu, ale urządzenie może działać normalnie

Rozwiązanie: Wyłącz zasilanie i odczekaj minutę, a następnie ponownie włącz zasilanie (Tak się może dzieć gdy podłączone zostaną urządzenia elektryczne o dużej mocy i zwrócić uwagę aby nasze urządzenia było z dala od urządzeń z silnym polem elektromagnetycznym)

Problem 4: Urządzenie reaguje na sygnały ale nie leci woda

Rozwiązanie: Ciśnienie wody jest zbyt niskie, aby aktywować urządzenie (gdz natężenie przepływu nie osiągnie 250 ml w ciągu 20 sekund, ciśnienie wody jest zbyt niskie) Proszę dodać pompę wspomagającą, sprawdzić czy filtry nie są zablokowane, może nadszedł czas, aby wymienić filtry Sprawdź dane na ekranie LCD, aby sprawdzić, czy żywotność filtra się nie kończy Sprawdź, czy natężenie przepływu wody z kranu nie jest zbyt niskie, jeśli tak, proszę wyregulować na reduktorze. Sprawdź, czy rury z wodą wodociągową są zamrożone Jeśli tak, zaczekaj, aż zostaną odmrożone, a następnie spróbuj ponownie

Problem 5: Woda wodorowa wygląda na białą i mętną Rozwiązanie: Jest to normalne zjawisko.

Nowo wytworzona woda wodorowa wygląda na białą i mętną. Poczekaj chwilę, woda stanie się przezroczysta

Problem 6: Wypływ wody z wylewki stopniowo maleje

Rozwiązanie: Może to być spowodowane przez kryształki wapnia utworzone na wewnętrznej ścianie rur wodnych. Średnica rury staje się mniejsza, co powoduje zmniejszenie przepływu, Skontaktuj się z personelem serwisu, aby wyczyścić urządzenie.

Problem 7: Jeśli planujesz nie używać urządzenia przez długi czas, powinieneś odłączyć zasilanie i zakręcić dopływ wody do zespołu filtrów.

## Poznaj nasze inne produkty.



**Zadzwoń lub napisz dowiesz się więcej.**

Zamówienia można składać na [ochronazdrowia@kas.net.pl](mailto:ochronazdrowia@kas.net.pl) tel. **601801156** lub odwiedzić sklep internetowy <http://kas.net.pl/sklep/>

Więcej informacji <https://www.facebook.com/ochronaTwojegozdrowia/>

Przedsiębiorstwo Usług Technicznych KAS

67-100 Nowa Sól ul. Przyszłości 9